

NUME:

DATA:

CLASA:

NOTA:



ABECETARUL

adaptare după Abecetarul, de Tudor Arghezi



A fost odată



CITEȘTE TEXTUL:

"Deși știe o mulțime de jocuri și îi place să meargă pe bicicletă, Ionel nu știe nici măcar cum să țină stiloul în mână, dar să scrie! Ce este un stilou sau, cum se zicea acum mai mulți ani un... condei? Ei bine, condeiul este un băț mic cu penița în vârf. Azi îi spunem stilou.

Dar penița știți ce e? A, nu este o pană mică! Este o bucațică de metal, îngustă și ascuțită, care îi obligă pe copii să facă litere după model.

Și, nedespărțită de stilou e călimara. Călimara este o sticlă cu cerneală. De unde a mai ieșit și sticla cu cerneală, se tot gândea Ionel? Cerneala este o apă neagră care nu se mai folosește la nimic altceva, decât la scris. Îi dai drumul stiloului în cerneală și-l scoți înnegrit și cu el te murdărești pe degete, pe haine, chiar și pe nas.

Pentru Ionel, înainte de septembrie 1927, cerneala nu exista. Ce caută acum cerneala în viața lui? De dimineața până seara, nu-i vorba decât de cerneală și de alfabet. Și cerneala este peste tot. O ai întâi pe două degete, pe urmă pe cinci degete, apoi, trece pe mâna stângă, apoi pe obraz, iar seara, când te dezbraci, o găsești pe cămașă. Într-o zi, când a vrut să se spele de cerneală, a înnegrit și săpunul, și două prosoape, și cățelul care îi tot dădea târcoale."

adaptare după Abecetarul, de Tudor Arghezi



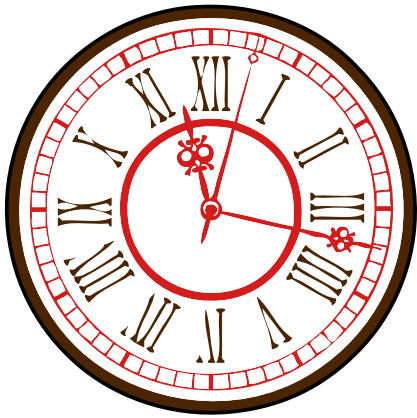
**Care dintre afirmații este
adevărată?
Bifează varianta corectă.**

**A. Titlul textului este
Abecedarul.**

**B. Titlul textului este
Abecetarul.**

**C. Titlul textului este Tudor
Arghezi.**

D. Textul nu are titlu.



Ce s-a întâmplat în anul 1927 ?

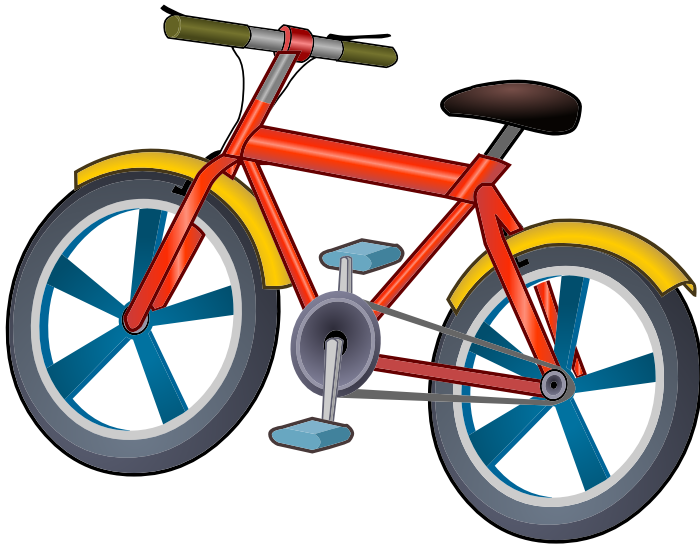
A. A fost descoperită cerneala

B. Ionel a mers la școală

C. S-a născut Ionel

D. A fost tipărit primul abecedar

E. Ionel a terminat școala



Bifează varianta corectă!

A. Ionel știe să scrie și să meargă pe bicicletă.

B. Ionel știe să meargă pe bicicletă, dar nu știe să scrie.

C. Ionel nu știe nici să meargă pe bicicletă, nici să scrie.

D. Ionel scrie la laptop și merge pe trotinetă.

**Selectează cuvintele din
câmpul lexical al cuvântului**
a scrie!



CONDEI



CERNEALĂ



DEGET



STILOU



CĂMAȘĂ



CAIET

**Găsește câte un sinonim și câte un antonim
pentru următoarele cuvinte.**



MICĂ

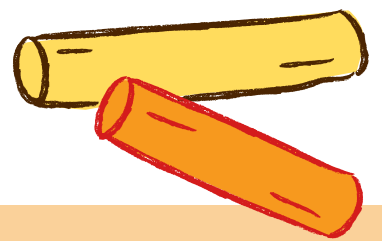
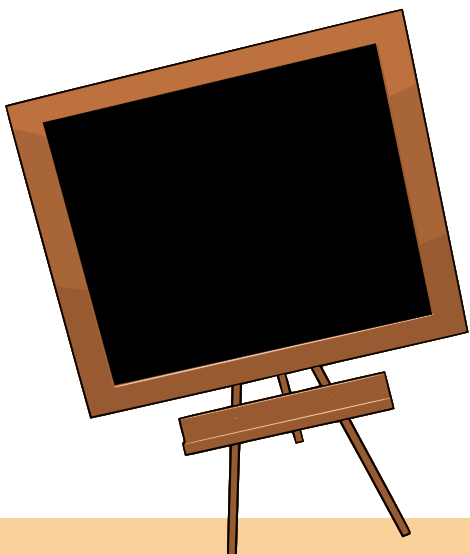


ÎNGUSTĂ



ZICE

Transcrie trei cuvinte sau grupuri de cuvinte din text care se referă la timpul acțiunii.





**Ce semnificație
au următoarele expresii?**

A. A DA TÂRÇOALE

B. A DA TELEFON

C. A DA ÎN FLOARE

D. A DA BUNĂ ZIUA

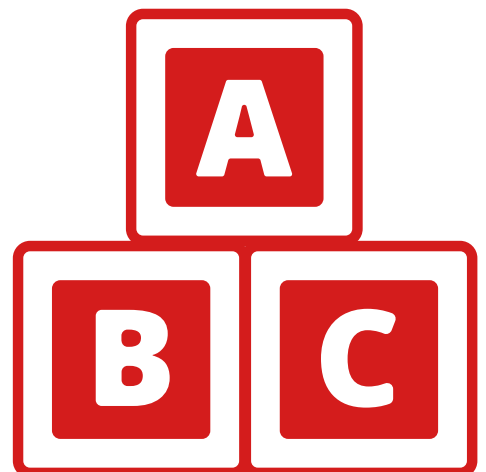


**Care sunt formele de plural ale
cuvintelor viață, metal, dimineață,
model, stilou, subțire, carte, noapte?**



Scrieți în ordine alfabetică cuvintele:

**CĂLIMARĂ,
CERNEALĂ,
ALFABET,
ȘCOALĂ.**



NAME:

DATE:

SECTION:

SCORE:



RĂSPUNSURI CORECTE

Exercițiul nr. 1 - B - 1p

Exercițiul nr. 2 - B- 1p

Exercițiul nr. 3 - condei, tablă, stilou, caiet- 0,25 x 4

Exercițiul nr. 4 - B - 1p

Exercițiul nr. 5 - zice - vorbește, tace / mică - mărunță / mare, îngustă - lată / subțire - 0,25 x v

Exercițiul nr. 6 - a înconjura, a telefona, a înflori, a saluta- 0,25 x 4

Exercițiul nr. 7 - alfabet, călimară, cerneală, școală - 0.25 x 4

Exercițiul nr. 8 - vieți, metale, dimineți, modele, stilouri, subțiri, cărți, nopți 0,1 x 8 - 0,8

Exercițiul nr. 9 - septembrie 1927, într-o zi, acum - 0,25 x 3 - 0,75

1 punct din oficiu

